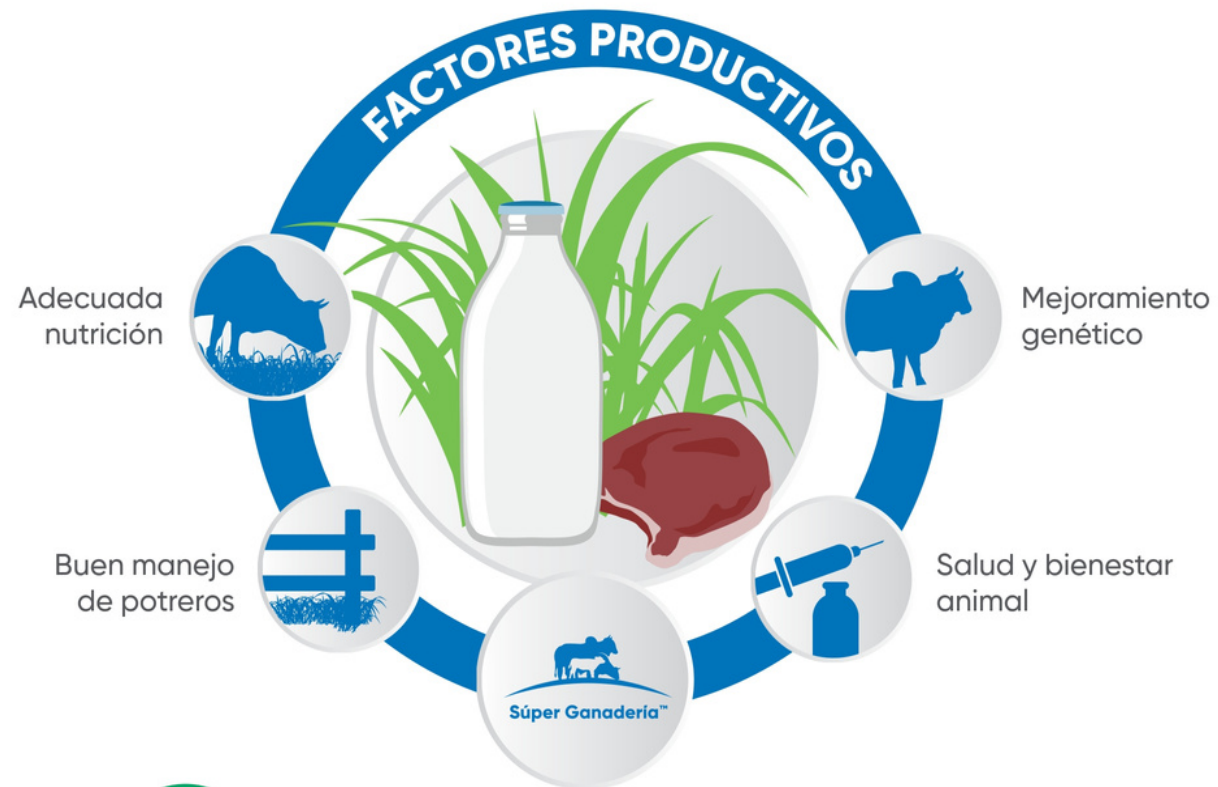


Un SuperGanadero aumenta su productividad



Este producto es selectivo a pastos. Siempre respeta el intervalo de seguridad en días entre la última aplicación y el reingreso del ganado.

Beneficios que ofrecemos

1. Asesoría técnica especializada
2. Las soluciones más avanzadas tecnológicamente
3. Programa de préstamo de equipos de aplicación
4. Capacitaciones continuas



SuperConcentrado: único y práctico contra las malezas.

Locación: Veracruz.

Prado™
HERBICIDA

El más activo y sólido eliminador de malezas. Su presentación incluye dosificador.



Descarga la APP Super Ganadería™



Contáctanos por WhatsApp

RED DE CUSTODIA PROTEGIENDO NUESTRO FUTURO Conozca más de nuestro programa en: www.reddecustodia.com



Registro Sanitario: RSCO-MEZC-1258-301-034-072
Banda Precautoria: Franja Verde - Precaución
Categoría toxicológica: 5
Titular del registro: CORTEVA MX, S. A. de C. V.

Para cuidar su salud y garantizar la efectividad del producto lea y entienda las instrucciones de la etiqueta.
Este producto puede ser nocivo, si no se usa de acuerdo a las recomendaciones establecidas en la etiqueta.



Visítanos en www.corteva.mx

TM © Marcas registradas de Corteva Agriscience y de sus compañías afiliadas. © 2020 Corteva



Prado™

HERBICIDA

SuperConcentrado: único y práctico contra las malezas.

Prado™ es el herbicida para controlar maleza herbácea, semileñosa y leñosa que invade las praderas limitando la productividad. Es una alternativa distinta ya que es el único herbicida sólido de alta concentración en el mercado.

Prado™ no necesita de mezclas; en cada gránulo contiene dos ingredientes activos. Prado™ se disuelve fácilmente en agua y no se sedimenta en los equipos de aplicación. No produce olores y es de baja volatilidad.



Preparación de Prado™

- 1** Medir la cantidad de producto de acuerdo al tamaño de la mochila
- 2** Colocar la mitad de agua en la mochila y vaciar el producto
- 3** Tapar la mochila y agitar
- 4** Completar el volumen de agua en la mochila

Tipos de aplicación



- 1 Foliar total**
Se utiliza cuando el potrero tiene más del 60% cubierto de maleza. Utilizar cualquier equipo que haga una distribución uniforme del producto y que moje perfectamente toda la maleza.
Dosis: Utilizar de 3 a 5 piezas de Prado™ por hectárea en un volumen de 300 – 500 litros de agua*.



- 2 Foliar en manchoneo**
Tras localizar la maleza, aplicar en manchoneo directamente sobre ella. Utilizar la mochila aspersora de espalda. Se utiliza cuando el potrero tiene menos del 50% cubierto de maleza.

Dosis: Utilizar 1 pieza de Prado™ para 100 litros de agua*.
Por mochila aspersora corresponde a:

- Mochila de 15 litros: 12 gramos de Prado™
- Mochila de 20 litros: 15 gramos de Prado™

* Dosis para Tronadora (*Wissadula amplissima*)
Para mayor información consultar la etiqueta del producto, en ambas aplicaciones usar un coadyuvante no iónico.

Beneficios de usar Prado™



Fácil manejo

Prado™ es un producto concentrado, el envase tiene un dosificador que facilita su manejo y utilización, para usar la cantidad correcta por bomba de mochila.



- Tecnología probada
- Más productividad
- Mejores resultados



Aplicación confortable









Prado™ no genera olor en la mezcla, ni deja mal olor en la ropa.

Principales malezas que controla Prado™



HERBÁCEAS			LEÑOSAS
 + 1.0 L de Esteron™ 47M/100 L de agua LENGUA DE VACA (<i>Syngonium sp.</i>)	 HELECHO (<i>Pteridium aquilinum</i>)	 HIERBA DEL BURRO (<i>Hyptis suaveolens</i>)	 MORENITA (<i>Conostegia xalapensis</i>)
Acahual o Flor amarilla (<i>Baltimora recta</i>)		Hediondilla o Frijolillo (<i>Senna obtusifolia</i>)	Tronadora (<i>Wissadula amplissima</i>)
Zarza de Playa (<i>Mimosa pigra</i>)		Zarza de Loma (<i>Mimosa albida</i>)	

Los 8 pasos del éxito de Súper Ganadería™.

- 1**  Identificar la maleza más abundante en el potrero, consultar con el asesor técnico, en la guía de soluciones, con un distribuidor o en la App de Súper Ganadería™; para conocer cuáles es la mejor solución para controlarla.
- 2**  Adquirir el herbicida correspondiente y pastorear el potrero antes de aplicarlo. Permitiendo que la maleza quede expuesta.
- 3**  Programar la aplicación cuando la maleza está creciendo vigorosamente. No aplicar si la planta está en floración, fructificación o sequía.
- 4**  Utilizar el equipo de aplicación adecuado, ya sea para aplicaciones totales, en manchoneo o al tocón. Siempre usar el equipo de protección adecuado (guantes, overol, lentes de seguridad, mascarilla y botas).
- 5**  Preparar correctamente la mezcla; usar la dosis recomendada para la maleza y el agua lo más limpia posible.
- 6**  Asegurarse de aplicar sobre toda la maleza, mojando "a punto de goteo" todas las hojas.
- 7**  Aplicar con buen clima, evitar hacerlo si se esperan lluvias próximas a la aplicación. Aplicar en las horas más frescas del día.
- 8**  Dar el tiempo necesario para que el pasto se desarrolle y cubra el área que ocupó la maleza. Evitar sobrepastorear los potreros.