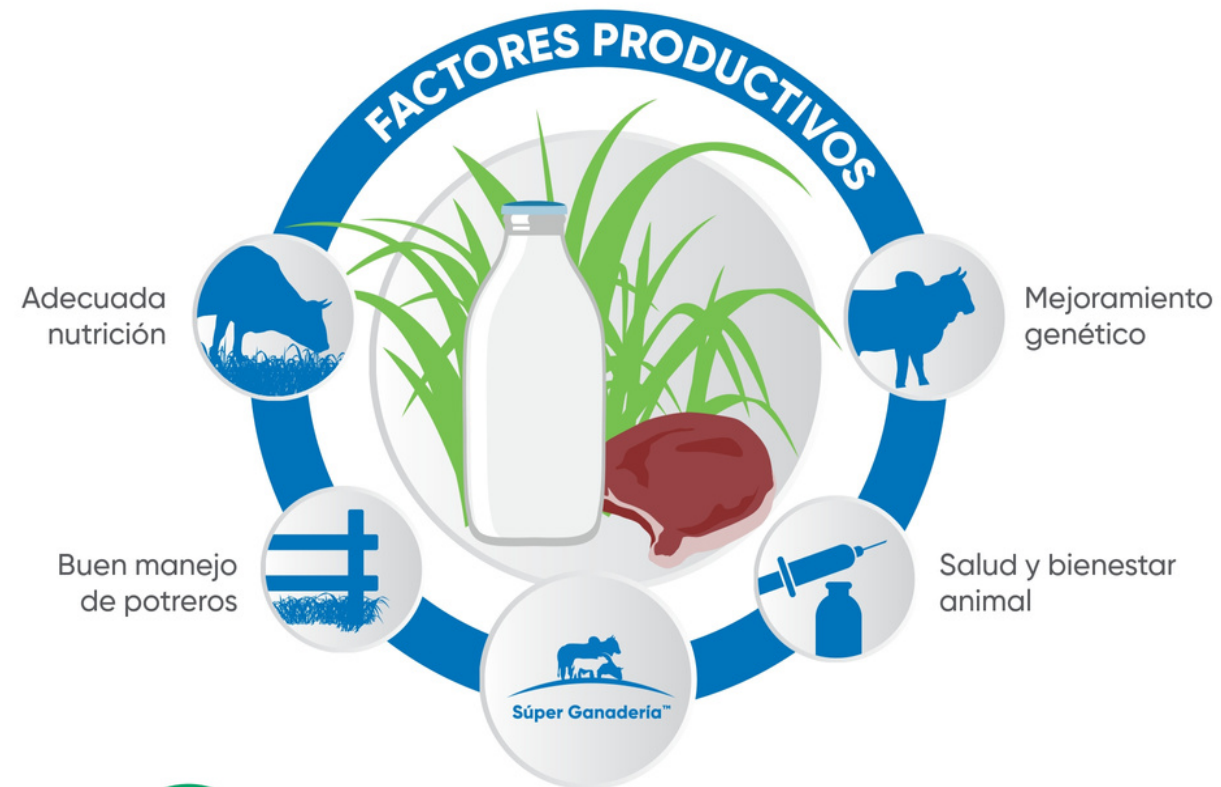


# Un SuperGanadero aumenta su productividad



Este producto es selectivo a pastos. Siempre respeta el intervalo de seguridad en días entre la última aplicación y el reingreso del ganado.

## Beneficios que ofrecemos

1. Asesoría técnica especializada
2. Las soluciones más avanzadas tecnológicamente
3. Programa de préstamo de equipos de aplicación
4. Capacitaciones continuas



# SuperPoderoso: el terror de las malezas difíciles.

Locación: Veracruz.

**Togar™ Max**  
HERBICIDA

Combate las malezas desde la raíz con su acción contundente, para que recuperes terreno.



Descarga la APP Súper Ganadería™



Contáctanos por WhatsApp

**RED DE CUSTODIA** Conozca más de nuestro programa en: [www.reddecustodia.com](http://www.reddecustodia.com)



Registro Sanitario: RSCO-MEZC-1264-301-009-021  
Banda Precautoria: Franja Azul - Precaución  
Categoría toxicológica: 4  
Titular del registro: CORTEVA MX, S. A. de C. V.

Para cuidar su salud y garantizar la efectividad del producto lea y entienda las instrucciones de la etiqueta. Este producto puede ser nocivo, si no se usa de acuerdo a las recomendaciones establecidas en la etiqueta.



Visítanos en [www.corteva.mx](http://www.corteva.mx)

TM © Marcas registradas de Corteva Agriscience y de sus compañías afiliadas. © 2020 Corteva



### SuperPoderoso: el terror de las malezas difíciles.

En los potreros existe una diversidad de maleza, entre ellas un grupo que no es controlado por los herbicidas tradicionales y que afecta el crecimiento del pasto y la producción del forraje. **Togar™ Max** es un producto desarrollado para controlar diversas especies de maleza difícil, recuperando así la productividad de los potreros.

Tú que buscas abundancia de pasto para la productividad de tu potrero, **Togar™ Max** es el herbicida que por su formulación única combate la maleza difícil desde la raíz con acción contundente.

Antes



Después



### Tipos de aplicación



#### 1 Foliar total

Si la maleza ocupa más del 60% del potrero, realiza una aplicación total. Utiliza una cuadrilla de aplicadores con mochila de espalda o equipo de tractor.

**Dosis:** Utiliza de 3 a 8 litros de **Togar™ Max** por hectárea, en un volumen de 300 - 400 litros de agua\*.



#### 2 Foliar en manchoneo

Tras localizar la maleza, aplica en manchoneo directamente sobre ella. Utiliza la mochila aspersora de espalda. Se utiliza cuando el potrero tiene menos del 50% cubierto de maleza.

**Dosis:** De 1 a 2 litros de **Togar™ Max** para 100 litros de agua\*.

Por mochila corresponde a:

- Mochila de 15 litros: 150 a 300 ml de **Togar™ Max**
- Mochila de 20 litros: 200 a 400 ml de **Togar™ Max**

\* Dosis para Soliman (*Croton ciliatoglandulosus*)  
Para mayor información consultar la etiqueta del producto

**IMPORTANTE:** La tolerancia de las malezas difíciles a ser controladas se debe a la adaptación de las mismas plantas pero también a la raíz fortalecida que se ha producido por el exceso de chapeo al que han sido sometidas por años. Por esta razón requiere de un programa de control de 2 a 3 años. Solicita el apoyo de un asesor técnico, un distribuidor o en la App de Súper Ganadería™.

### Beneficios de usar Togar™ Max



#### Solución contra maleza difícil

Controla maleza difícil. Es el complemento a otros productos de Súper Ganadería™.



#### Protección

El ganado no sufre daños por las espinas de la maleza.



#### Recuperación del potrero

Elimina la maleza con raíz fortalecida debido al chapeado de años.

### Principales malezas que controla Togar™ Max

LEÑOSAS			
Soliman ( <i>Croton ciliatoglandulosus</i> )	Pushual ( <i>Croton cortesianus</i> )	Huizache ( <i>Acacia farnesiana</i> )	
Guamúchil ( <i>Pithecellobium lanceolatum</i> )	Gatuño ( <i>Mimosa biuncifera</i> )		

### Los 8 pasos del éxito de Súper Ganadería™.

1



Identificar la maleza más abundante en el potrero, consultar con el asesor técnico, en la guía de soluciones, con un distribuidor o en la App de Súper Ganadería™; para conocer cuál es la mejor solución para controlarla.

2



Adquirir el herbicida correspondiente y pastorear el potrero antes de aplicarlo. Permitiendo que la maleza quede expuesta.

3



Programar la aplicación cuando la maleza está creciendo vigorosamente. No aplicar si la planta está en floración, fructificación o sequía.

4



Utilizar el equipo de aplicación adecuado, ya sea para aplicaciones totales, en manchoneo o al tocón. Siempre usar el equipo de protección adecuado (guantes, overol, lentes de seguridad, mascarilla y botas).

5



Preparar correctamente la mezcla; usar la dosis recomendada para la maleza y el agua lo más limpia posible.

6



Asegurarse de aplicar sobre toda la maleza, mojando "a punto de goteo" todas las hojas.

7



Aplicar con buen clima, evitar hacerlo si se esperan lluvias próximas a la aplicación. Aplicar en las horas más frescas del día.

8



Dar el tiempo necesario para que el pasto se desarrolle y cubra el área que ocupó la maleza. Evitar sobrepastorear los potreros.